

新所沢ミナミプラザ 店舗部分

西武新宿線「新所沢」駅徒歩 1 分

駅前ロータリーに面する好立地!

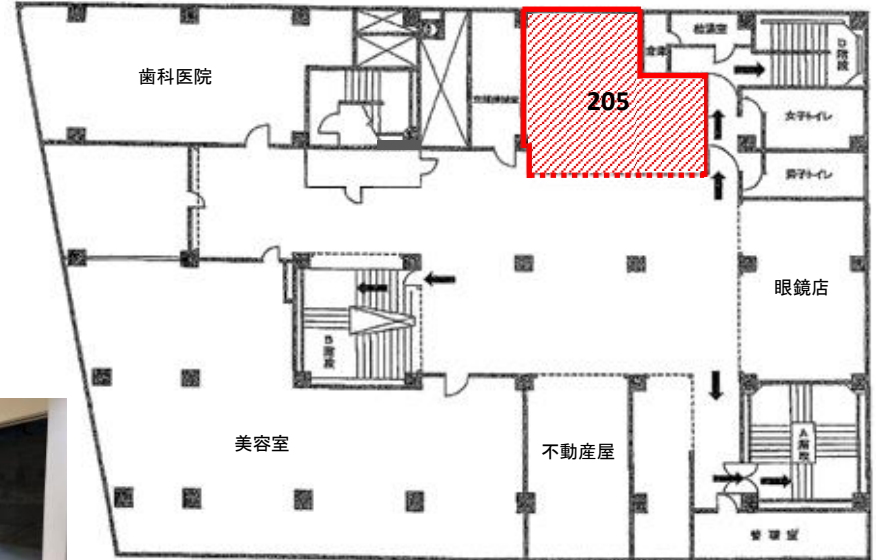


物件概要	
物件名	新所沢ミナミプラザ
物件住所	埼玉県所沢市緑町1-20-1
交通	西武新宿線「新所沢」駅徒歩1分
構造規模	鉄骨鉄筋コンクリート・鉄筋コンクリート造 地下1階付地上9階建
竣工年月	1973年(昭和48年)1月

設備等	
トイレ	1・2F共用(男女別)
給湯室	1・2F共用
他、設備	空調
その他	エントランス開放時間 9:00~22:00(相談)

契約条件	
契約期間	定借3年間(再契約可)
保証金	6ヶ月
償却	1ヶ月
礼金	1ヶ月
更新料	新賃料の1ヶ月
火災保険	要加入
保証会社	利用必須

- ★現況:スケルトン
- ★軽飲食店相談可
- ★内見可



【2階平面図】

※図面と現況が異なる場合は、現況を優先とします

■店舗

号室	面積	月額賃料(税込)	月額共益費(税込)	入居時期
205	56.09㎡ (16.97坪)	246,100円 (@14,500円)	賃料に含む	即可

※保証会社利用の場合、保証委託料として、賃料等の1ヶ月分が別途かかります。

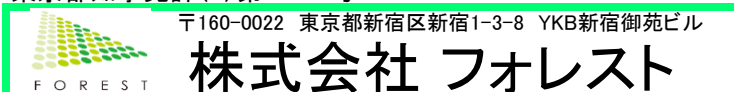
※与信状況によって敷金額が変動する場合がございます。

また、申込をお断りする場合があります。ご了承ください。

諸条件相談可

お気軽にお問い合わせください

東京都知事免許(3)第92478号



〒160-0022 東京都新宿区新宿1-3-8 YKB新宿御苑ビル
株式会社 フォレスト

TEL: 050-3628-5977 FAX: 03-5919-3391
(社)東京都宅地建物取引業協会会員 (社)全国宅地建物取引業協会会員



AD100%

- 手数料:借主100% 客付100%
- 取引態様:媒介
- 情報公開日:2024年6月1日
- 広告期限:2024年8月末日まで

弊社HP ⇒ <https://kk-forest.co.jp/> フォレスト 新宿 不動産

検索