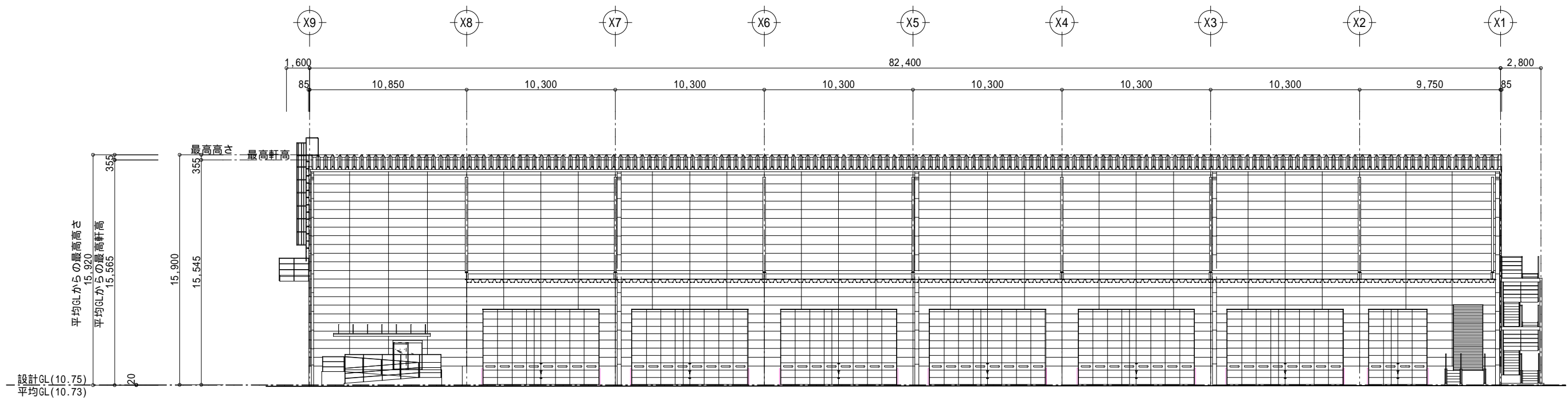


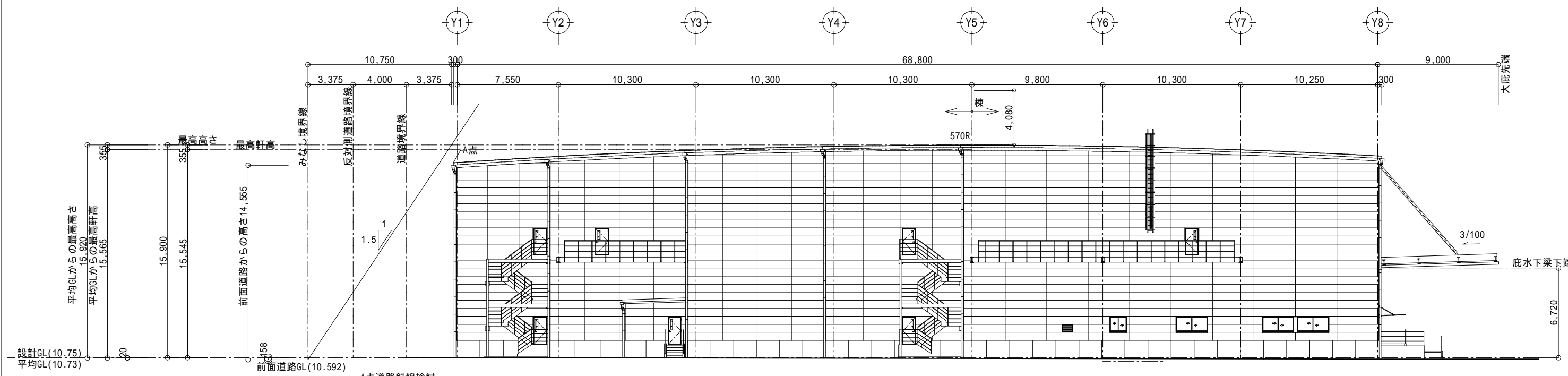
南側立面図 S=1/300(A3)



北側立面図 S=1/300(A3)

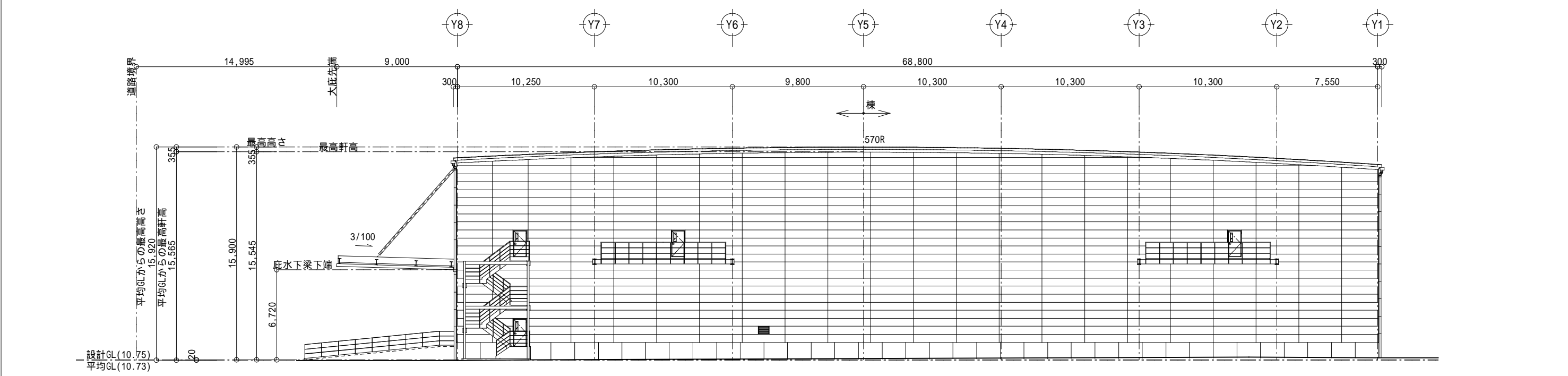
緯半ソリューションズ株式会社  
 東京都知事登録 第60714号  
 登録建築士  
 一級建築士事務所  
 一級建築士 328272 松下 勝

緯半ソリューションズ株式会社 〒100-0001 東京都千代田区千代田1-1-1 TEL: 03-6262-7272	緯半ソリューションズ株式会社 〒100-0001 東京都千代田区千代田1-1-1 TEL: 03-6262-7272		御承認	工事名 (仮称) 羽生市北袋倉庫計画新築工事	年月日 2023.11.02	営業 川上	確認 米山	作図 野末	図番 A - 16 ( 12 )
			図名 立面図1	縮尺 A1:1/150 A3:1/300					



A点道路斜線検討  
 $(4.000 + 3.350 \times 2) \times 1.5 = 16.125\text{m}$ 、倉庫高さ14.555m  
 上記より14.555m < 16.125m・・・OK

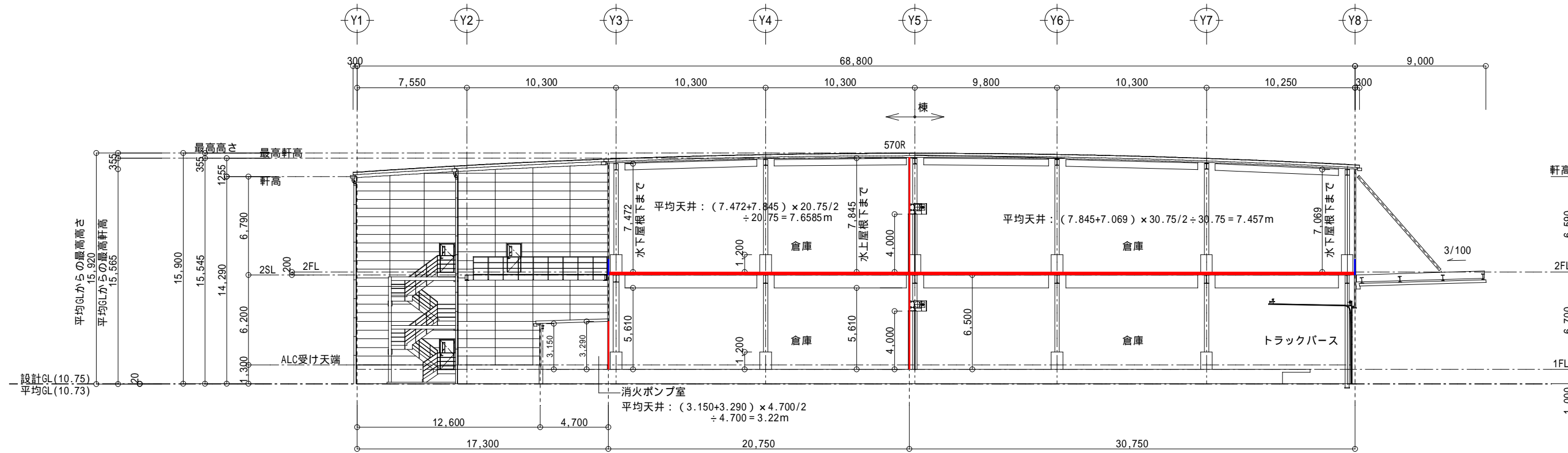
東側立面図 S=1/300(A3)



西側立面図 S=1/300(A3)

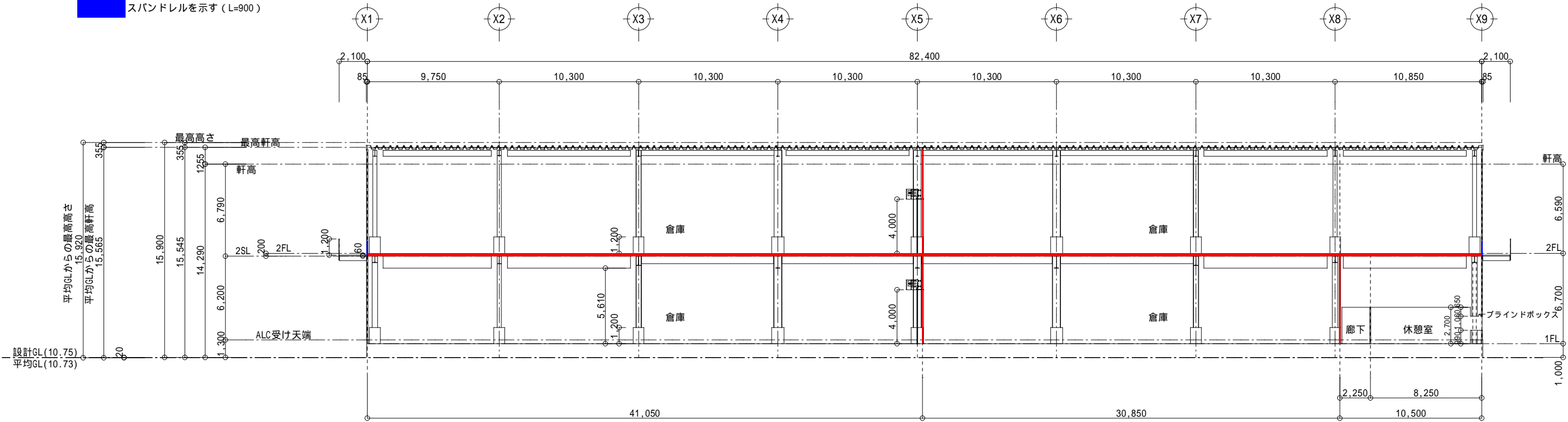
緯半ソリューションズ株式会社  
 東京都知事登録 第60714号  
 登録建築士  
 一級建築士 328272 松下 勝

監理者 建築士 建築士 建築士	設計者 建築士 建築士 建築士	緯半ソリューションズ株式会社	御承認	工事名 (仮称) 羽生市北袋倉庫計画新築工事	年月日 2023.11.02	営業 川上	確認 米山	作図 野末	図番 A-17 (13)
			図名 立面図2	縮尺 A1:1/150 A3:1/300					



B-B'断面図 S=1/300(A3)

- 防火区画を示す
- スパンドレルを示す (L=900)



A-A'断面図 S=1/300(A3)

総半ソリューションズ株式会社  
 事務所登録 東京都知事登録 第60714号  
 登録建築士 登録建築士 328272 松下 勝

建築士事務所 建築士 建築士	<b>総半ソリューションズ株式会社</b>	工事名 (仮称) 羽生市北袋倉庫計画新築工事	年月日 2023.11.02	営業 確認 作図 図番 川上 米山 野末 A-18 (14)	
	図名 断面図		縮尺 A1:1/150 A3:1/300		
	御承認  				