

新所沢ミナミプラザ 店舗・事務所

西武新宿線「新所沢」駅徒歩 1 分

駅前ロータリーに面する好立地!



物件概要	
物件名	新所沢ミナミプラザ
物件住所	埼玉県所沢市緑町1-20-1
交通	西武新宿線「新所沢」駅徒歩1分
構造規模	鉄骨鉄筋コンクリート・鉄筋コンクリート造 地下1階付地上9階建
竣工年月	1973年(昭和48年)1月

設備等	
トイレ	フロア共用(男女別)
給湯室	フロア共用
他、設備	空調
その他	エントランス開放時間 7:00~24:00(相談)

契約条件	
契約期間	3年間(更新可)
保証金	6ヶ月
償却	1ヶ月
礼金	1ヶ月
更新料	新賃料の1ヶ月分

諸条件相談可

※保証会社利用の場合、保証委託料として、賃料等の1ヶ月分が別途かかります。
 ※与信状況によって敷金額が変動する場合がございます。
 また、申込をお断りする場合があります。ご了承ください。

東京都知事免許(2)第92478号

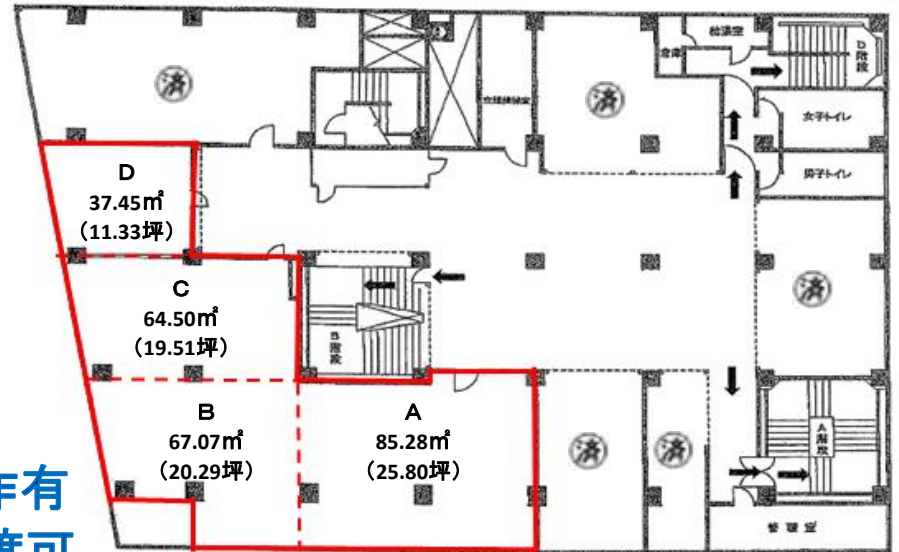
株式会社 フォレスト

(社)東京都宅地建物取引業協会会員 (社)全国宅地建物取引業協会会員

- ★飲食店可
- ★現況：店舗造作有 無償譲渡可
- ★分割相談可

<分割の場合(例)>

※他、区割りのご希望があればご相談下さい



※図面と現況が異なる場合は現況を優先します。

■店舗				
号室	面積	月額賃料(税込)	月額共益費(税込)	入居時期
202	254.57㎡ (77.01坪)	665,366円 (@8,640円)	83,170円 (@1,080円)	即可
202-A	85.28㎡ (25.80坪)	222,912円 (@8,640円)	27,864円 (@1,080円)	相談
202-B	67.07㎡ (20.29坪)	175,305円 (@8,640円)	21,913円 (@1,080円)	相談
202-BC	131.57㎡ (39.80坪)	343,872円 (@8,640円)	42,984円 (@1,080円)	相談
202-D	37.45㎡ (11.33坪)	97,891円 (@8,640円)	12,236円 (@1,080円)	相談

〒160-0022

東京都新宿区新宿1-3-8 YKB新宿御苑ビル

TEL: 03-5919-3390

FAX: 03-5919-3391

弊社HP⇒ <http://kk-forest.co.jp/>

客付業者様へ
AD100%相談

- 手数料:借主100% 客付100%
- 取引態様:媒介
- 情報公開日:平成29年7月25日
- 広告期限:平成29年9月末日まで

フォレスト 新宿 不動産