

# 貸事務所 《壹丁目参番館》

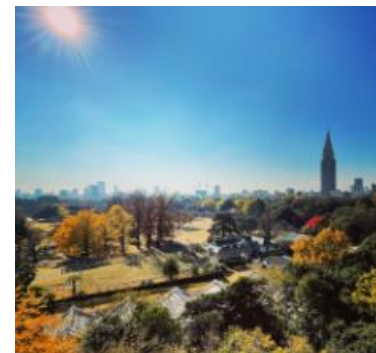
丸ノ内線「新宿御苑前」駅 徒歩 2 分  
丸ノ内線「新宿三丁目」駅 徒歩 7 分

## 【物件概要】

所在地 / 東京都新宿区新宿1-3-12  
構造規模 / 鉄骨鉄筋コンクリート造陸屋根  
地下1階付11階建  
築年月 / 1984年(昭和59年)9月  
設備等 / エレベーター2基、エアコン、  
光回線対応(インターネット使用料別途)、  
夜間エントランスオートロック(23時~6時)  
駐車場 / 空無  
備考 / ペット・楽器不可

## 新宿御苑一望!!

一年を通して四季折々の景観が楽しめます



【1001号室から撮影した画像です】

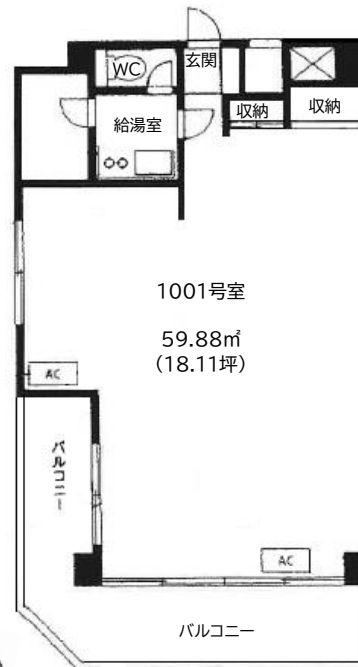
## 【賃貸条件】

号室	専有面積	賃料(税込)	管理費(税込)	入居時期
1001	59.88㎡ (18.11坪)	438,262円 (@24,200円)	59,763円 (@3,300円)	要相談 契約後1ヶ月程度

- 契約期間 : 定借2年(再契約可)
- 再契約料 : 新賃料1ヶ月+消費税
- 礼金 : 無
- 敷金 : 8ヶ月
- 敷金償却 : 2ヶ月
- 鍵交換費用 : 16,500円(税込)
- 火災保険 : 要加入
- 保証会社 : 利用必須

- ★ 駅至近!
- ★ 美築・美装
- ★ 管理良好
- ★ 耐震高性能EV

諸条件相談可



※図面と現況が異なる場合は現況を優先とします



【外観】

現況 : 利用中(貸会議室)  
内見 : 可 ※要確認



- ※ 入居申込書は当社用をご使用下さい。
- ※ この物件は書類による審査があります。
- ※ 保証会社利用の場合、保証委託料として賃料等の1ヶ月分が別途かかります。
- ※ 審査の結果お断りする場合がありますが内容については一切お答え出来ませんので予めご了承ください。

東京都知事免許(3)第92478号

〒160-0022 東京都新宿区新宿1-3-8 YKB新宿御苑ビル

株式会社 フォレスト

TEL: 050-3628-5977 FAX: 03-5919-3391

(社)東京都宅地建物取引業協会会員 (社)全国宅地建物取引業協会会員



AD相談

- 手数料: 借主100% 客付100%
- 取引態様: 媒介
- 情報公開日: 2024年3月1日
- 広告期限: 2024年5月末日まで

弊社HP ⇒ <https://kk-forest.co.jp/> フォレスト 新宿 不動産

検索