

貸事務所・貸店舗 ≪グローバル横浜元町4F≫

みなとみらい線「元町・中華街」駅 徒歩 4分

JR根岸線「石川町」駅 徒歩 8分

【物件概要】

所在地 / 横浜市中区元町3-131-1

構造規模 / RC造

地下2階 地上5階建

築年月 / 1992年(平成4年)6月

専有面積 / 78.14㎡ (23.64坪)

設備 / エレベーター1基

駐車場 / なし

備考 / 飲食店不可

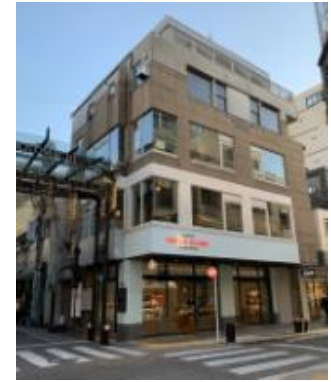
業態:要確認

★人気の元町ショッピングストリートに面す★

★駅至近！交通アクセス良好！

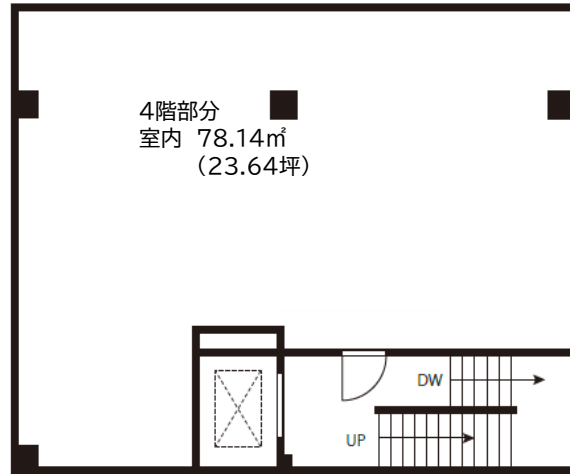
★スタイリッシュな外観

★1フロア、1テナント



【賃貸条件】

	事務所利用	店舗利用
月額賃料	379,500円(10%税込)	
月額共益費	33,000円(10%税込)	
契約期間	普通借2年(更新可)	
更新料	新賃料1ヶ月分+消費税10%	
礼金	賃料1ヶ月分+消費税10%	
敷金	賃料6ヶ月分	賃料8ヶ月分
敷金償却	賃料1ヶ月分+消費税10%	
引渡時期	内装リフォーム後(2024年3月予定)	内装相談
火災保険	加入必須	
保証会社	4c's株式会社 集金代行サービス加入必須	



4階部分
室内 78.14㎡
(23.64坪)

※図面と現況が異なる場合は現況を優先とします



諸条件相談可

現況：スケルトン
内見：可 ※要確認

※ 入居申込書は当社用をご使用下さい。

※ 保証会社利用の場合、保証委託料として賃料等の1ヶ月分が別途かかります。

※ 審査の結果お断りする場合がありますが内容については一切お答え出来ませんので予めご了承ください。

東京都知事免許(3)第92478号

〒160-0022 東京都新宿区新宿1-3-8 YKB新宿御苑ビル

株式会社 フォレスト

TEL:050-3628-5977

FAX:03-5919-3391

(社)東京都宅地建物取引業協会会員 (社)全国宅地建物取引業協会会員



広告掲載可

■手数料:借主100% 客付100%

■取引態様:媒介

■情報公開日:2024年3月1日

■広告期限:2024年5月末日まで

弊社HP ⇒ <https://kk-forest.co.jp/>

フォレスト 新宿 不動産

検索