

# 貸店舗・貸事務所 《森下4丁目ビル》

都営新宿線「菊川」駅徒歩 2分  
 都営新宿線「森下」駅徒歩 5分  
 大江戸線「清澄白河」駅徒歩 9分

## 【物件概要】

所在地 / 東京都江東区森下4-24-5  
 構造規模 / 重量鉄骨造6階建  
 築年月 / 2015年(平成25年)11月竣工  
 設備 / エアコン2基、  
 照明、ペアガラス、  
 ウォシュレット



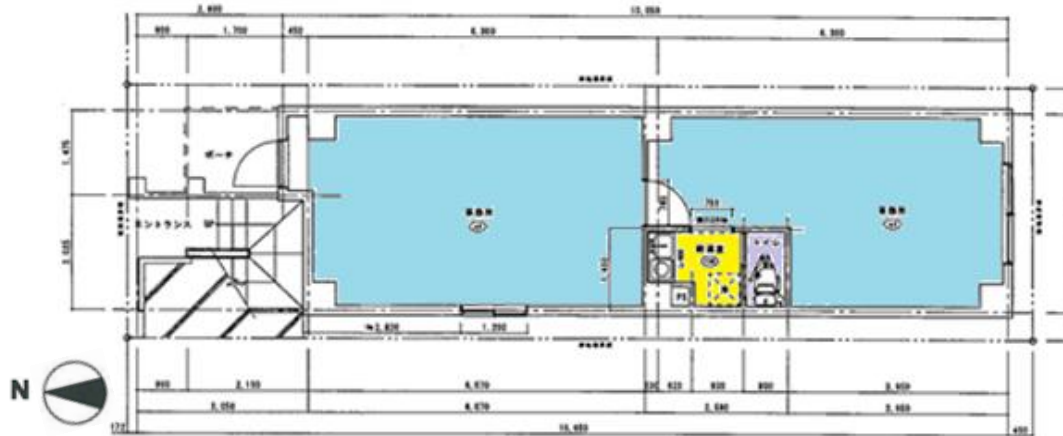
- ★築浅!
- ★新大橋通り沿い
- ★3駅3路線利用可

## 【賃貸条件】

部屋番号	専有面積	賃料(税込)	共益費(税込)	入居時期
1階	44.76㎡ (13.54坪)	237,600円	21,600円	即可

- 契約期間: 2年
- 敷金: 4ヶ月
- 敷金償却: 1ヶ月
- 礼金: 無
- 更新料: 無
- 火災保険加入要
- 保証会社必須

諸条件相談可



おすすめ業種

- ◎学習塾 ◎カフェ ◎パン屋 ◎バー
- ◎美容室 ◎ネイルサロン ◎事務所

※重飲食不可

※審査の結果お断りする場合がありますが内容については一切お答え出来ませんので予めご了承ください。

※図面と現況が相違する場合は現況優先とさせていただきます。

東京都知事免許(2)第92478号

株式会社 フォレスト

(社)東京都宅地建物取引業協会会員 (社)全国宅地建物取引業協会会員

〒160-0022  
 東京都新宿区新宿1-3-8 YKB新宿御苑ビル

TEL:03-5919-3390

FAX:03-5919-3391

弊社HP ⇒ <http://kk-forest.co.jp/>

客付業者様へ  
 AD200%相談

- 手数料:借主100% 客付100%
- 取引態様:貸主
- 情報公開日:平成29年10月10日
- 広告期限:平成29年12月末日まで

フォレスト 新宿 不動産

検索