

麒麟 関内ビル

(セルテアネックスへ名称変更予定)

京浜東北・根岸線「関内」駅北口徒歩 **1分**

横浜市ブルーライン線「関内」駅2番出口徒歩 **1分**



<外観>

駅前物件!! 《リニューアル済》

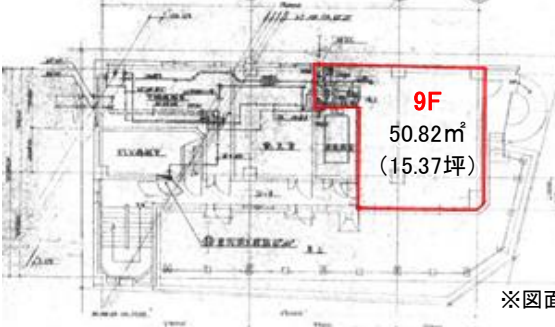
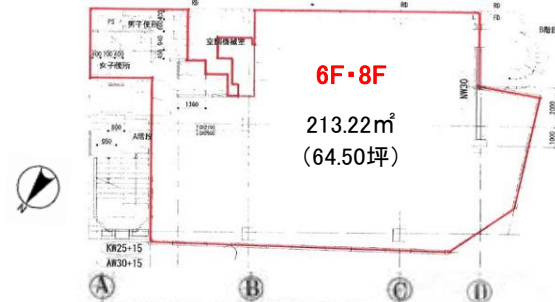
- JR関内駅北口前 超好立地!
- 耐震補強工事2009年完了
- 事務所のほか、各種教室、フィットネス等、店舗用途もお気軽にご相談ください。



<9Fからの眺望>

◆物件概要◆	
物件住所	神奈川県横浜市中区真砂町3-38
交通	JR京浜東北・根岸線「関内」駅北口徒歩1分 横浜市ブルーライン線「関内」駅2番出口徒歩1分
構造規模	SRC造、地下1階地上9階建
竣工年月	1977年(昭和52年)4月

◆設備等◆	
トイレ	6F・8Fは男女別、9Fは兼用
エレベーター	1基(8Fまで)
天井高	2,450mm
その他	給湯機あり、光ケーブル引込あり ビル入口開放時間 6~24時
駐車場	なし ※近隣セルテア月極駐車場ご相談可



※図面と現況が異なる場合は現況を優先します。

◆募集区画・契約条件◆					
号室	用途	面積	月額賃料(税込)	月額共益費(税込)	入居時期
6F	事務所 店舗(飲食不可)	213.22㎡ (64.50坪)	835,920円 (@12,960円)	215,946円 (@3,348円)	相談
8F	事務所 店舗(飲食不可)	213.22㎡ (64.50坪)	835,920円 (@12,960円)	215,946円 (@3,348円)	相談
9F	事務所 店舗(飲食可)	50.82㎡ (15.37坪)	265,593円 (@17,280円)	51,458円 (@3,348円)	相談

- 契約形態 / 定期建物賃貸借契約
- 契約期間 / 相談
- 保証会社必須
- 火災保険加入要
- 敷金 / 賃料の10ヶ月分
- 償却 / 無し
- 礼金 / 無し

諸条件相談可

※保証会社利用の場合、保証委託料として、賃料等の1ヶ月分が別途かかります。

※与信状況によって敷金額が変動する場合がございます。

また、申込をお断りする場合があります。ご了承ください。

- 水光熱費は別途
- ゴミ処分費は個別契約

東京都知事免許(2)第92478号

株式会社 フォレスト

(社)東京都宅地建物取引業協会会員 (社)全国宅地建物取引業協会会員

〒160-0022

東京都新宿区新宿1-3-8 YKB新宿御苑ビル

TEL: 03-5919-3390

FAX: 03-5919-3391

弊社HP⇒ <http://kk-forest.co.jp/>

AD3ヶ月キャンペーン中
条件お問合せください

フォレスト 新宿 不動産

- 手数料: 借主100% 客付100%
- 取引態様: 媒介
- 情報公開日: 平成29年10月5日
- 広告期限: 平成29年12月末日まで

検索