

### ◆物件概要◆

物件住所	神奈川県横浜市旭区鶴ヶ峰1-7-10 (住居表示)
地目	宅地
用途地域	第二種住居地域
建ぺい率/容積率	60% / 200%
接面道路	南東側：公道約11m 北東側：公道約4.5m

### ◆建物概要◆

構造規模	鉄筋コンクリート造地上6階建
	塔屋1階建
建築年月日	1984年(昭和59年)2月
延床面積	12,324.64㎡(3,728.20坪)
駐車場及び駐輪場	来客駐車場38台(18台+20台)※コインパーキング形式 駐輪場295台

### ◆募集区画・契約条件◆

号室	面積	月額賃料(税込)	月額共益費	入居時期
1・2F	2285.62㎡ (691.4坪)	7,605,400円 (@11,000円)	賃料に含む	4月以降 相談

- 契約形態 / 定期建物賃貸借契約
- 契約期間 / 相談
- 敷金 / 賃料の8ヵ月
- 償却 / 賃料の2ヵ月
- 水道光熱費 / 実費負担(個別メーター設置)
- 空調電気代 / ビル空調使用の際は面積按分
- 看板掲出料 / 別途相談
- 火災保険 / 要加入

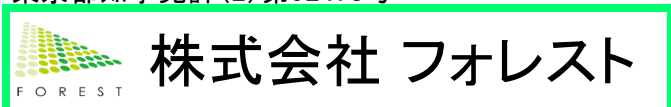
- その他条件
  - ・営業時間・・・原則10時～20時  
※9時～22時相談可
  - ・営業日・・・年中無休(年末年始を除く)
  - ・ゴミ処分・・・指定のゴミ袋(有料)使用
  - ・NG業種・・・風俗店、カラオケ、深夜営業店、  
上層階マンション居住者に迷惑を及ぼす恐れのあるもの

内見：可 ※要確認  
業態：要確認 (MR可)

諸条件相談可

※保証会社の利用をお願いする場合があります。  
※保証会社利用の場合、保証委託料として賃料等の1ヶ月分が別途かかります。  
※与信状況によって敷金額が変動する場合がございます。  
また、申込をお断りする場合があります。ご了承ください。

東京都知事免許(2)第92478号



(社)東京都宅地建物取引業協会会員 (社)全国宅地建物取引業協会会員 FAX:03-5919-3391

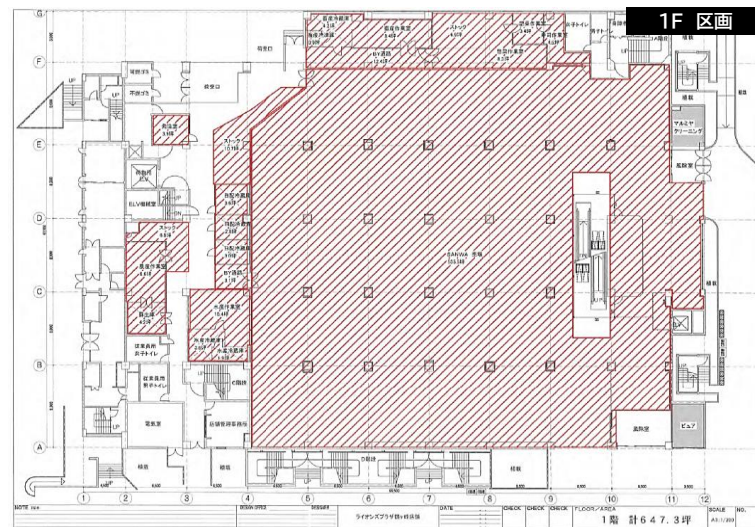
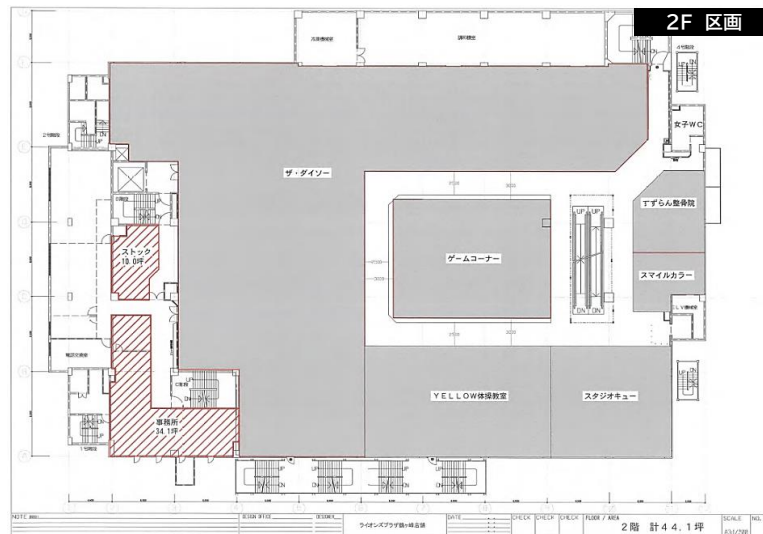
〒160-0022  
東京都新宿区新宿1-3-8 YKB新宿御苑ビル  
TEL:03-5919-3390

客付業者様へ  
AD100%

弊社HP ⇒ <https://kk-forest.co.jp/> フォレスト 新宿 不動産

アクセス良好!  
好立地!!

- 【1F】SANWA(スーパー)2024年3月31日契約満了  
マルミヤクリーニング  
ピュア(合鍵・靴修理)、あづき(ワードコート)
- 【2F】ダイソー(百円ショップ)、すずらん(整骨院)  
YELLOW体操教室、スタジオキュー(バレエ教室)  
スマイルカラー(ヘアカー専門店)、ゲームコーナー
- 【3F】アクトス(スポーツジム)、LAVA(ホットヨガスタジオ)  
カットファクトリー(ヘアカット)  
子供向けプログラミング教室、レンタルデスク  
ECCジュニア、公文書写教室、Mint(リラクゼーション)  
COEUR(ネイル)、ひなたぼっこ(旭区子育て支援)



※図面と現況が異なる場合は現況を優先します。

- 手数料:借主100% 客付100%
- 取引態様:媒介
- 情報公開日:2024年2月20日
- 広告期限:2024年4月末日まで

検索